

**OMEGA**  
laser alignment system

Alinhador de direção com configurações para eixos dianteiros e traseiros de veículos leves e eixos dianteiros de veículos pesados. Utiliza tecnologia de raios laser, garantindo rápida leitura dos ângulos característicos.

É fornecida com garras rápidas que dispensam a compensação da deformação e vão fixadas nos pneus ou, opcionalmente, com garras autocentrantes que se fixam nas rodas. Suas várias configurações permitem a utilização em valas, rampas e cavaletes conjugados com elevadores elétricos.

**Portal**  
SISTEMAS VEICULARES



### Projetores Laser

Projetores de raios Laser utilizados nas medições.



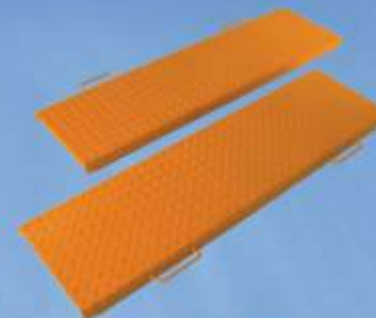
### Garras Autocentrantes

Garras que se fixam nas rodas para suportar os projetores laser. Exigem que se faça a compensação da deformação das rodas (opcional).



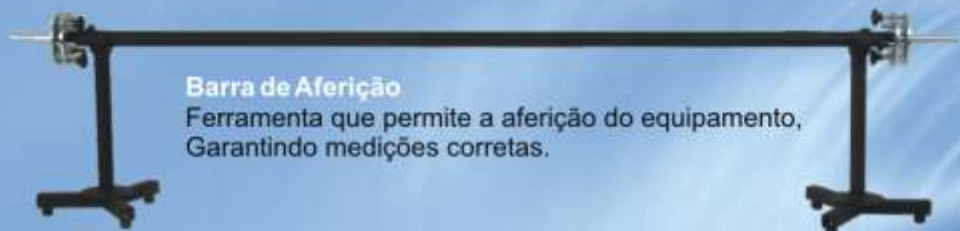
### Garras Rápidas

Utilizam-se fixadas diretamente nos pneus, o que dispensa a operação de compensação da deformação das rodas.



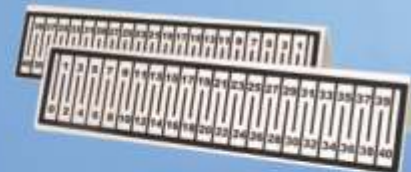
### Pratos Traseiros - Veículos Leves

Bases móveis para as rodas traseiras de veículos de passeio e caminhonetes (fornecidos somente nas versões específicas).



### Barra de Aferição

Ferramenta que permite a aferição do equipamento, Garantindo medições corretas.



### Escalas Para Centragem de Volante

Escalas numéricas utilizadas nas operações de centralização de volante.



### Espelhos para Reflexão Traseira

Espelhos reguláveis utilizados nas medições realizadas nas rodas traseiras (fornecidos somente nas versões específicas).



### Trava de Freio

Ferramenta utilizada para manter o pedal de freio pressionado.



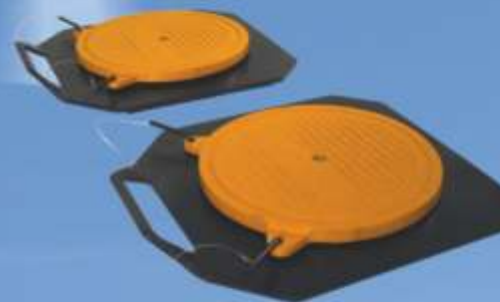
### Trava de Direção

Ferramenta empregada para bloquear a direção do veículo.



### Pratos Dianteiros - Veículos Leves

Bases giratórias para as rodas dianteiras de veículos de passeio e caminhonetes.



### Pratos Dianteiros - Veículos Pesados

Bases giratórias para as rodas dianteiras de caminhões (fornecidas somente nas versões específicas).



### Cavaletes Com Pratos Giratórios

Empregados em conjunto com elevadores elétricos, substituem valas e rampas. São fornecidos com pratos giratórios. Altura de trabalho 90cm. Capacidade para veículos de até 4000Kg (fornecido somente na versão específica ou separadamente).

**Portal**  
SISTEMAS VEICULARES

Av. Papa João XXIII, 2378 Lages/SC Cep: 88514-720  
Fone/Fax: (49) 226 1184 / 225 0392 - BRASIL  
www.portalsmart.com.br portal@portalsmart.com.br